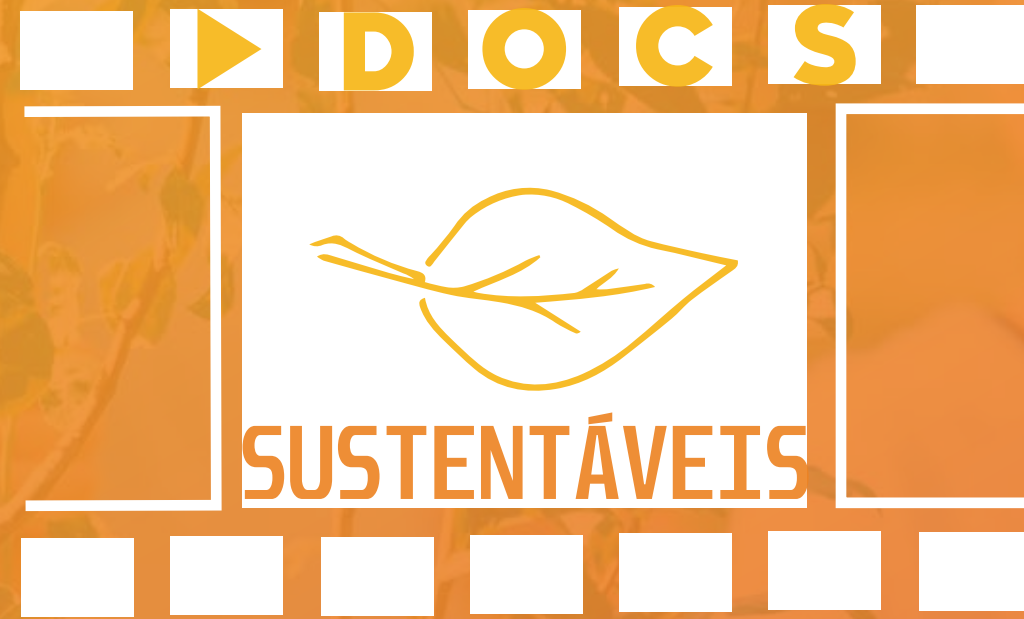


NUMEN  
PRODUTORA



Código PRONAC: 192445



SECRETARIA ESPECIAL DA  
CULTURA

MINISTÉRIO DA  
CIDADANIA



# CONCEITO

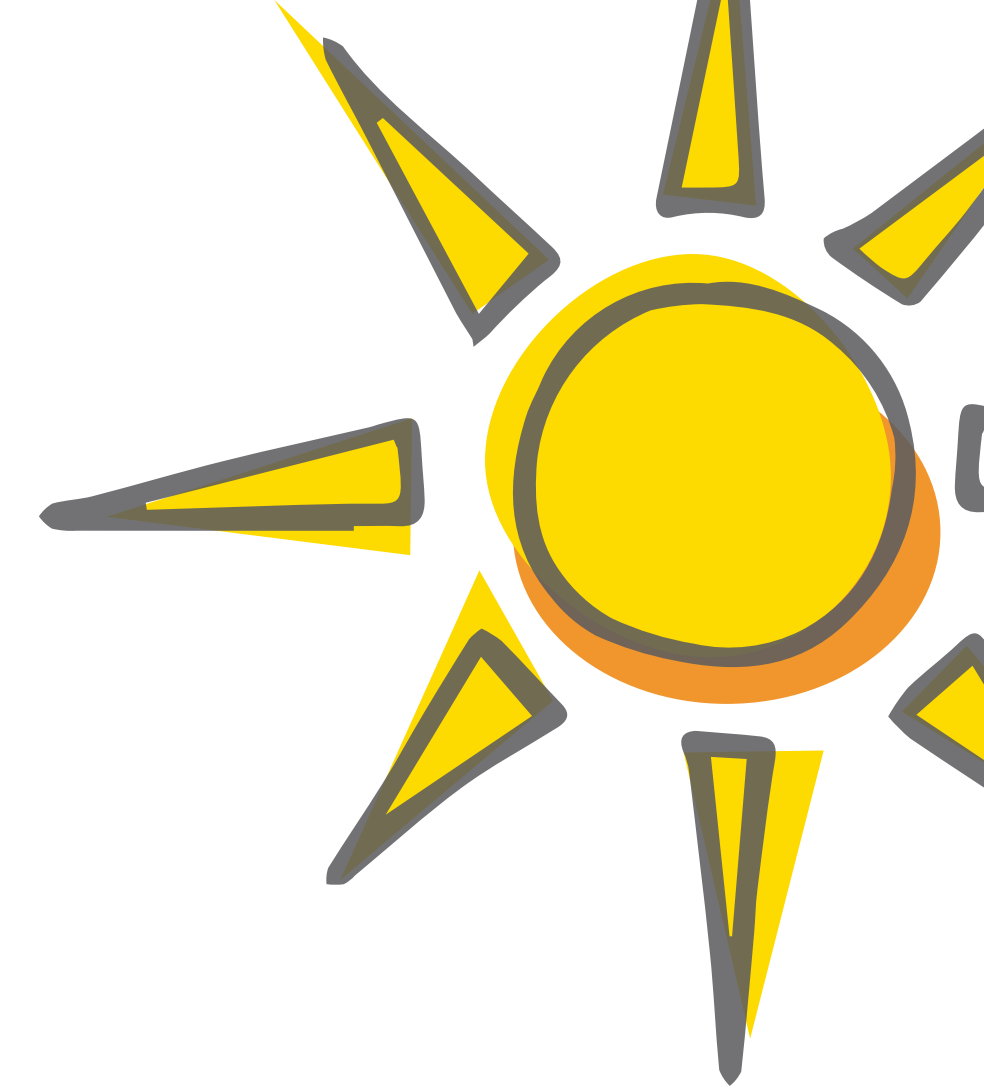
---

A sustentabilidade se tornou um tema de relevância internacional. Desde a década de 1980, governos, organizações e mídia passaram a dar mais importância ao problema da poluição do meio ambiente e do uso indevido dos recursos naturais.

O projeto **DOCS SUSTENTÁVEIS** foi criado para dar mais visibilidade e contribuir com soluções sustentáveis de impacto.

Buscando articular **sustentabilidade, inovação e profissionalização**, o projeto pretende **identificar ações sustentáveis de impacto** e selecionar a ação mais inovadora para que seja feito um vídeo a seu respeito.

O **vídeo será o resultado final de uma oficina de audiovisual** que ensinará a jovens de baixa renda os principais aspectos teóricos, técnicos e práticos da produção audiovisual.



## O PROJETO

---

O projeto **DOCS SUSTENTÁVEIS** irá realizar 5 oficinas (1 por cidade) que resultarão em 3 mini documentários (por oficina) sobre soluções sustentáveis.

A primeira etapa do projeto será identificar, a partir dos 17 Objetivos de Desenvolvimento Sustentável, quais iniciativas têm maior impacto positivo nas cidades e comunidades escolhidas pelo patrocinador.

Os jovens participantes das oficinas terão aulas sobre as diversas áreas ligadas à produção audiovisual, aprendendo na prática a realizar um documentário.

Serão selecionados os 10 melhores vídeos, os quais serão editados e exibidos em evento público gratuito na cidade.



# TEMAS: 17 OBJETIVOS DE DESENVOLVIMENTO SUSTENTÁVEL



# AS OFICINAS

## QUANTIDADE

5 (cinco) ciclos de oficinas, 1 (um) por cidade.

## CARGA HORÁRIA

Cada ciclo de oficinas terá 30 (trinta) horas; 150 (cento e cinquenta) horas no total do projeto.

## DURAÇÃO

As 30 (trinta) horas serão distribuídas em 13 (treze) dias.

## PARTICIPANTES

105 (cento e cinco) jovens de 14 a 18 anos, 21 (vinte e um) por cidade, frequentadores de instituições selecionadas pelo patrocinador, como escolas e ONGs.

## RECURSOS TECNOLÓGICOS E MATERIAIS

Equipamento de fotografia

Câmeras de filmagem

Computadores

Projektor e telão

Equipamentos de iluminação

## PROFESSORES

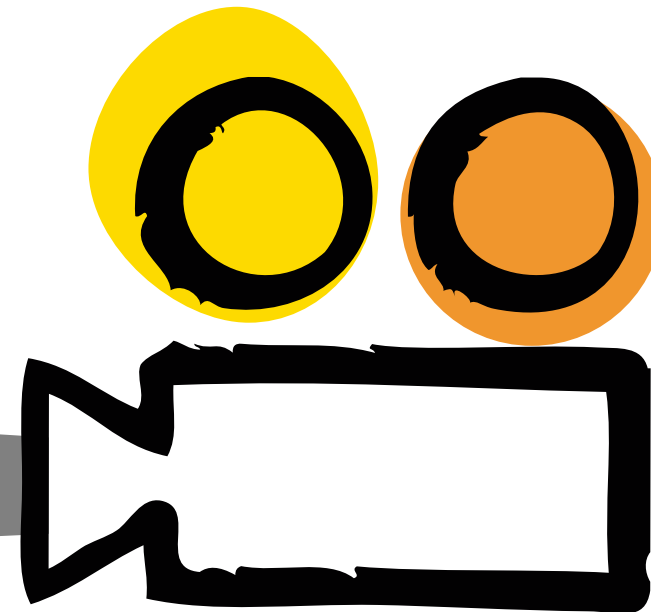
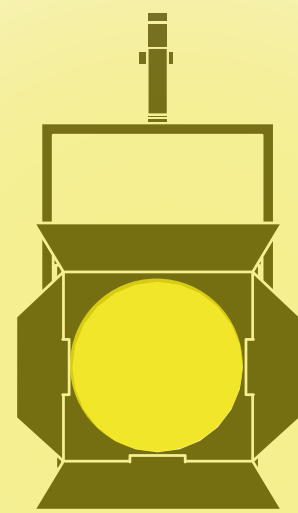
Um profissional especialista de cada área (roteiro, fotografia e produção audiovisual) será acompanhado de um assistente pedagógico em cada aula.

## METODOLOGIA

Aulas Teóricas

Aulas Técnicas

Aulas Práticas



# METODOLOGIA

ETAPAS	DISCIPLINA	CONTEÚDOS	DIA	EQUIPAMENTOS
TEÓRICA	INTRODUÇÃO	INTRODUÇÃO AO TEMA: OBJETIVOS DO DESENVOLVIMENTO SUSTENTÁVEL	1	TELÃO E PROJETOR
	O DOCUMENTÁRIO	APRESENTAÇÃO DO DOCUMENTÁRIO SUSTENTABILIDADE DOCUMENTADA ESCOLHA DE TEMAS	2	TELÃO E PROJETOR
TÉCNICA	ROTEIRO	DESENVOLVIMENTO DE ARGUMENTO, ESCALETA E ROTEIRO DOS GRUPOS	3	PAPEL, CANETA, CARTONLINAS
			4	PAPEL, CANETA, CARTONLINAS
			5	PAPEL, CANETA, CARTONLINAS
	STORYBOARD	DESENVOLVIMENTO DE STORYBOARD E DECUPAGEM DO ROTEIRO	6	PAPEL, LÁPIS E COMPUTADORES
			7	PAPEL, LÁPIS E COMPUTADORES
PLANO DE FILMAGEM	PLANEJAMENTO DA FILMAGEM DOS ROTEIROS DESENVOLVIDOS	8	PAPEL, LÁPIS E COMPUTADORES	
PRÁTICA	GRAVAÇÃO	CAPTAÇÃO DE IMAGEM E SOM POR ENTREVISTAS E IMAGENS DE COBERTURA	9	EQUIPAMENTO FOTOGRAFIA   CÂMERAS FILMAGEM
			10	EQUIPAMENTO FOTOGRAFIA   CÂMERAS FILMAGEM
	FINALIZAÇÃO	MONTAGEM, EDIÇÃO E FINALIZAÇÃO DOS VÍDEOS  SELEÇÃO DOS 2 MELHORES FILMES	11	COMPUTADORES
			12	COMPUTADORES
RETAKES	REGRAVAÇÃO DAS CENAS COM FALHAS TÉCNICAS DOS FILMES SELECIONADOS	13	EQUIPAMENTO FOTOGRAFIA   CÂMERAS FILMAGEM	

# VÍDEOS DAS AÇÕES SUSTENTÁVEIS

---

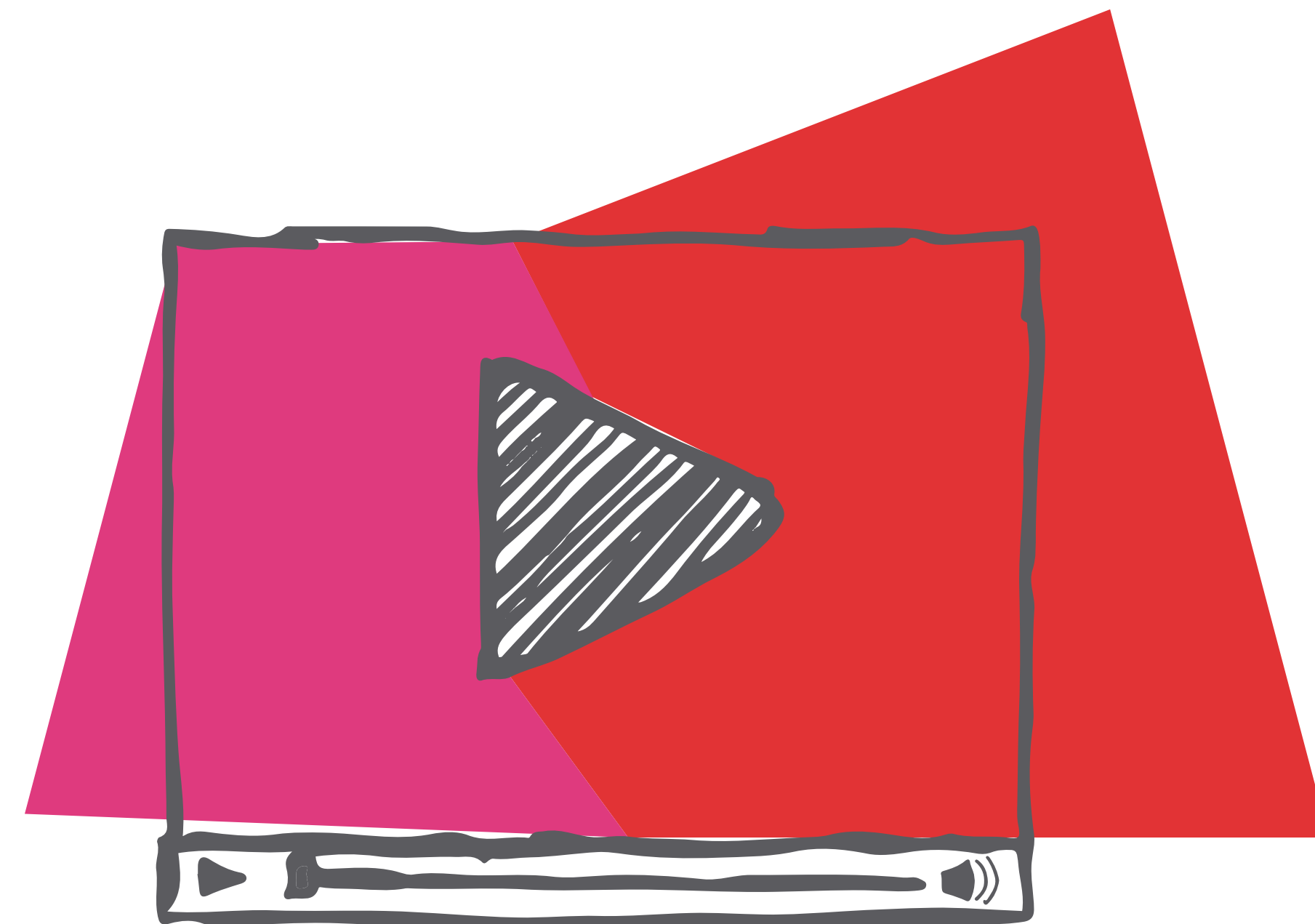
Todas as etapas de execução dos vídeos serão realizadas pelos participantes, com exceção da edição final. As edições serão feitas por um especialista.

Os vídeos terão de 4 (quatro) a 10 (dez) minutos de duração e serão publicados em plataformas de vídeo e redes sociais ao final do projeto, com Impulsionamento.

Os 10 melhores vídeos de cada cidade serão exibidos em evento aberto e gratuito à população, com projeções e vídeo-mapping.

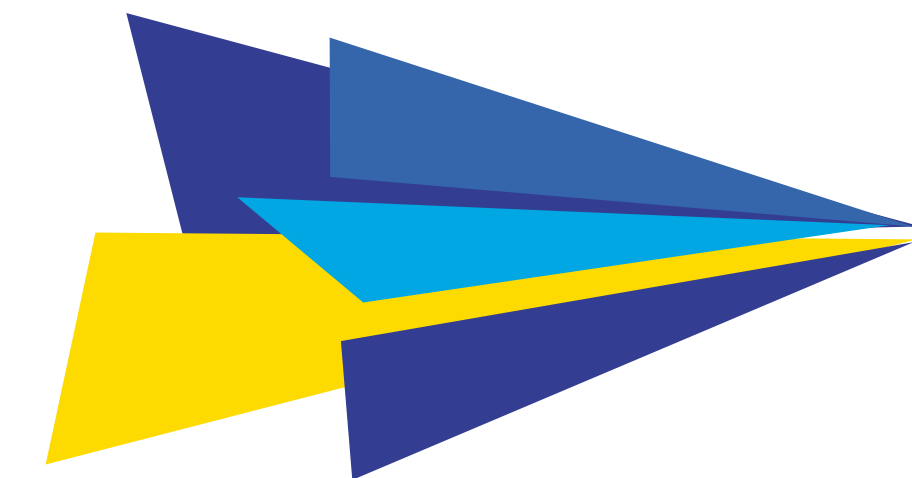
Expectativa de impactos diretos: 4.000 pessoas

Expectativa de acesso ao youtube: 1000 views cada



# PLANO DE COMUNICAÇÃO

---



## ASSESSORIA DE IMPRENSA

Mídia online e impressa



## MARKETING DIGITAL

Criação e gerenciamento de conteúdos nas redes sociais



## BANNERS

Em todas as oficinas e eventos





# CONTRAPARTIDAS AO PATROCINADOR

---

Posicionamento de logotipo em todas as peças gráficas de divulgação

Portfólio fotográfico

Vídeos realizados nas oficinas

Vídeo oficial do projeto

Seleção de qualquer cidade no país (até 5 cidades)

As instituições contempladas serão selecionadas pelo patrocinador

Um relatório final com o mapeamento das iniciativas sustentáveis de cada cidade será fornecido ao patrocinador.



# INVESTIMENTO

---

## VALOR INTEGRAL

R\$ 997.400,25  
(5 oficinas)

## COTA

R\$ 199.480,05  
(1 oficina)





NUMEN  
PRODUTORA

**(19) 2519.1721**

@ atendimento@numenprodutora.**com.br**

www.**numenprodutora.com.br**